

















## ผลการใช้จ่ายงบประมาณ ปีงบประมาณ 2565 ของ กษ. (ข้อมูล ณ วันที่ 25 กุมภาพันธ์ 2565)

หมวดงบประมาณ	ได้รับ	ใช้จ่าย (เบิกจ่าย+PO)				เบิกจ่าย			
	ล้านบาท 	ล้านบาท 	%	เป้า ใช้จ่าย 	สูง/ต่ำ กว่าเป้า 	ล้านบาท 	%	เป้า เบิกจ่าย 	สูง/ต่ำ กว่าเป้า 
 งบประมาณรวม	109,937.57	51,706.14	47.03	46.83	 0.20	32,369.12	29.44	43.07	 -13.63
 1. รายจ่ายประจำ	34,378.52	14,124.58	41.09	41.92	 -0.83	13,511.99	39.30	48.31	 -9.01
- งบสำหรับดำเนินการ	10,470.83	4,117.50	39.32	-	-	3,504.90	33.47	-	-
- งบบุคลากร	23,907.68	10,007.08	41.86	-	-	10,007.08	41.86	-	-
 2. รายจ่ายลงทุน	75,559.05	37,581.56	49.74	49.04	 0.70	18,857.13	24.96	22.96	 2.00

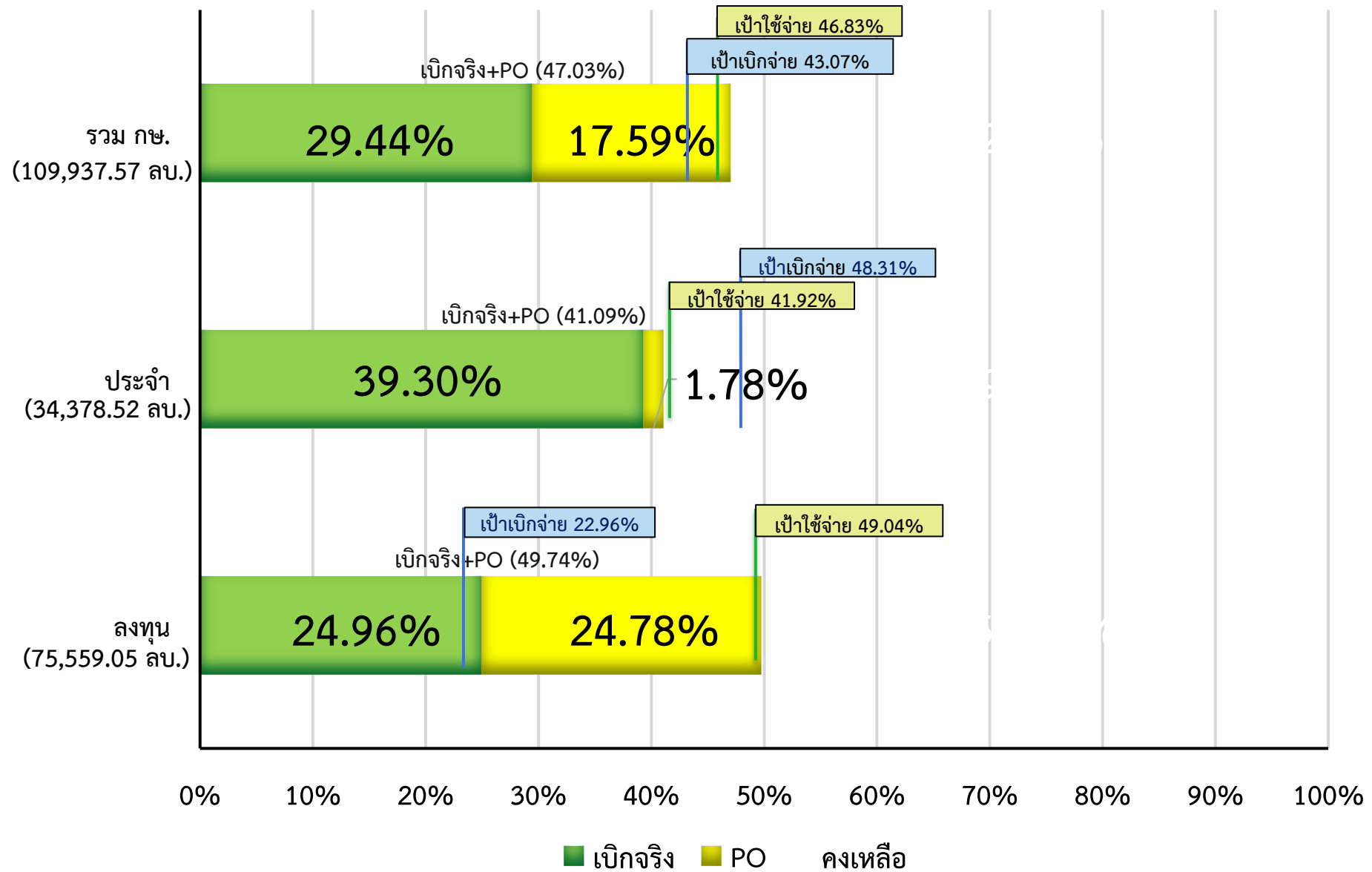
สรุปผลการเบิกจ่ายภาพรวม

ข้อมูลจากกรมบัญชีกลาง ณ วันที่ 25 กุมภาพันธ์ 2565

ทั้งหมดมี 24 หน่วยงานระดับกระทรวง ทั้งประเทศเบิกจ่ายได้ร้อยละ 39.79

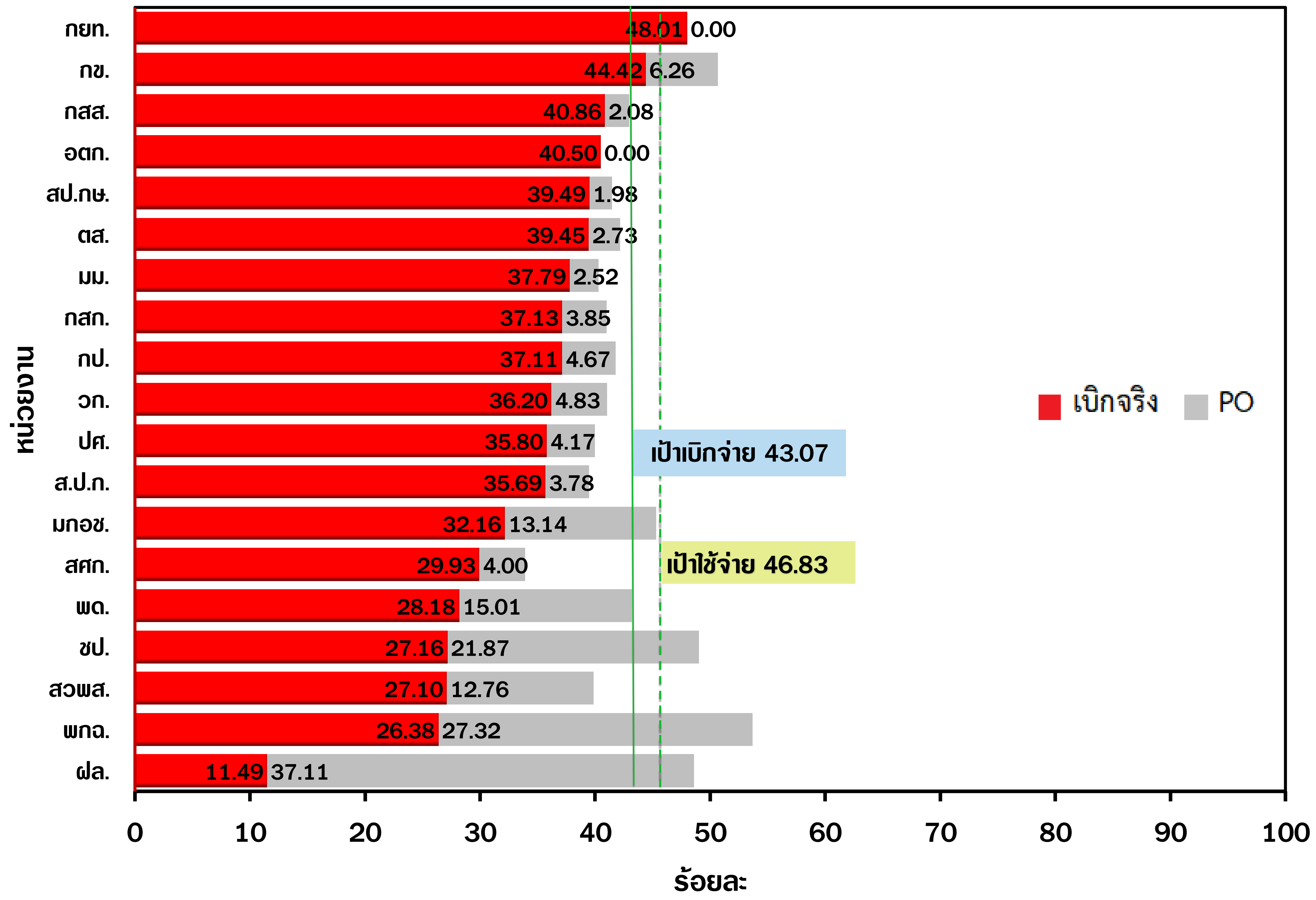
- เปรียบเทียบร้อยละการเบิกจ่ายจากน้อยไปมาก กษ.อยู่ลำดับที่ 4
- เปรียบเทียบร้อยละการเบิกจ่ายจากมากไปน้อย กษ.อยู่ลำดับที่ 21

ผลการใช้จ่ายงบประมาณประจำปี 2565 ของ กษ.  
(ณ วันที่ 25 กุมภาพันธ์ 2565)

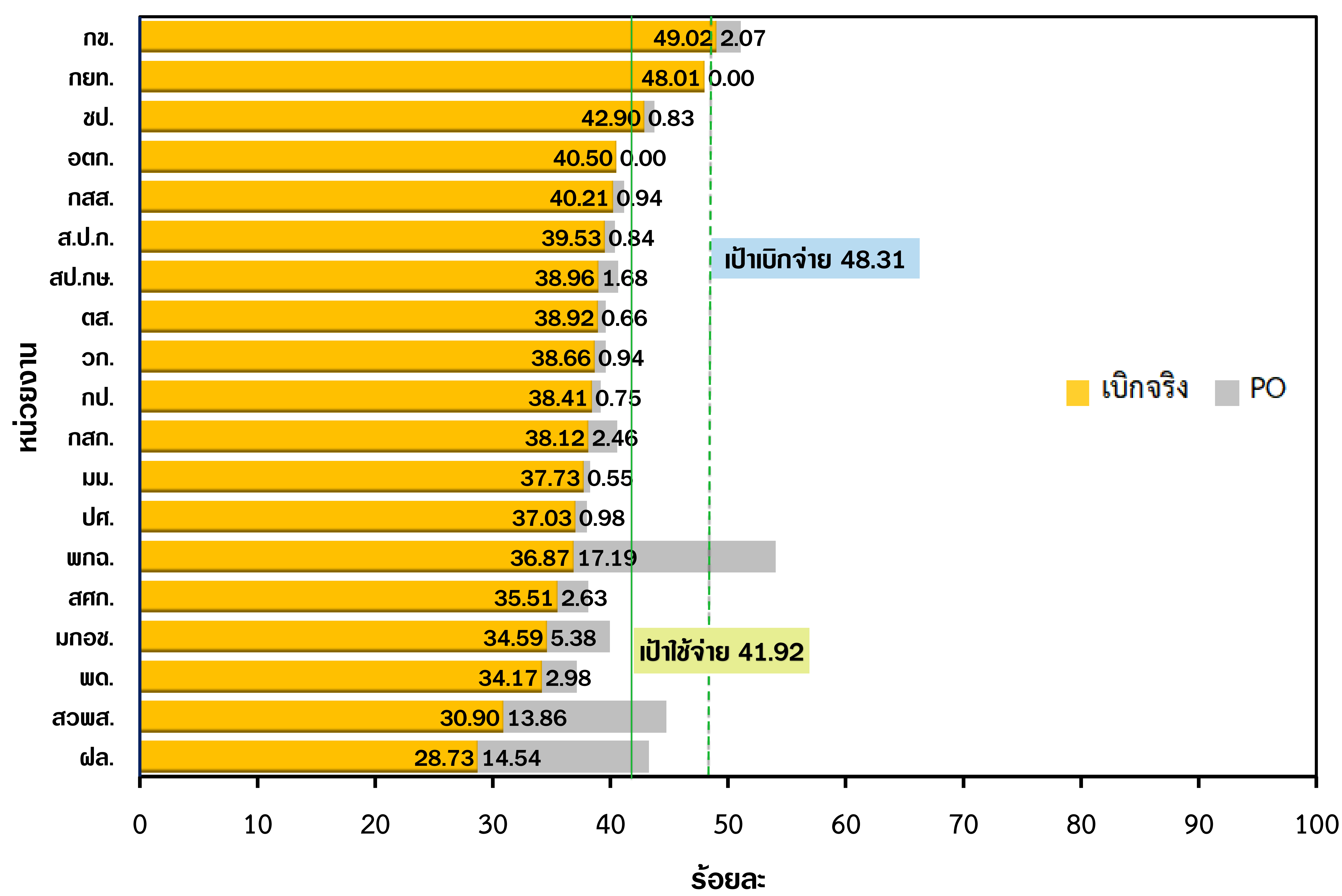


โดย กษ. เบิกจ่ายได้มากเป็นลำดับที่ 21 จากทั้งประเทศมี 24 หน่วยงาน

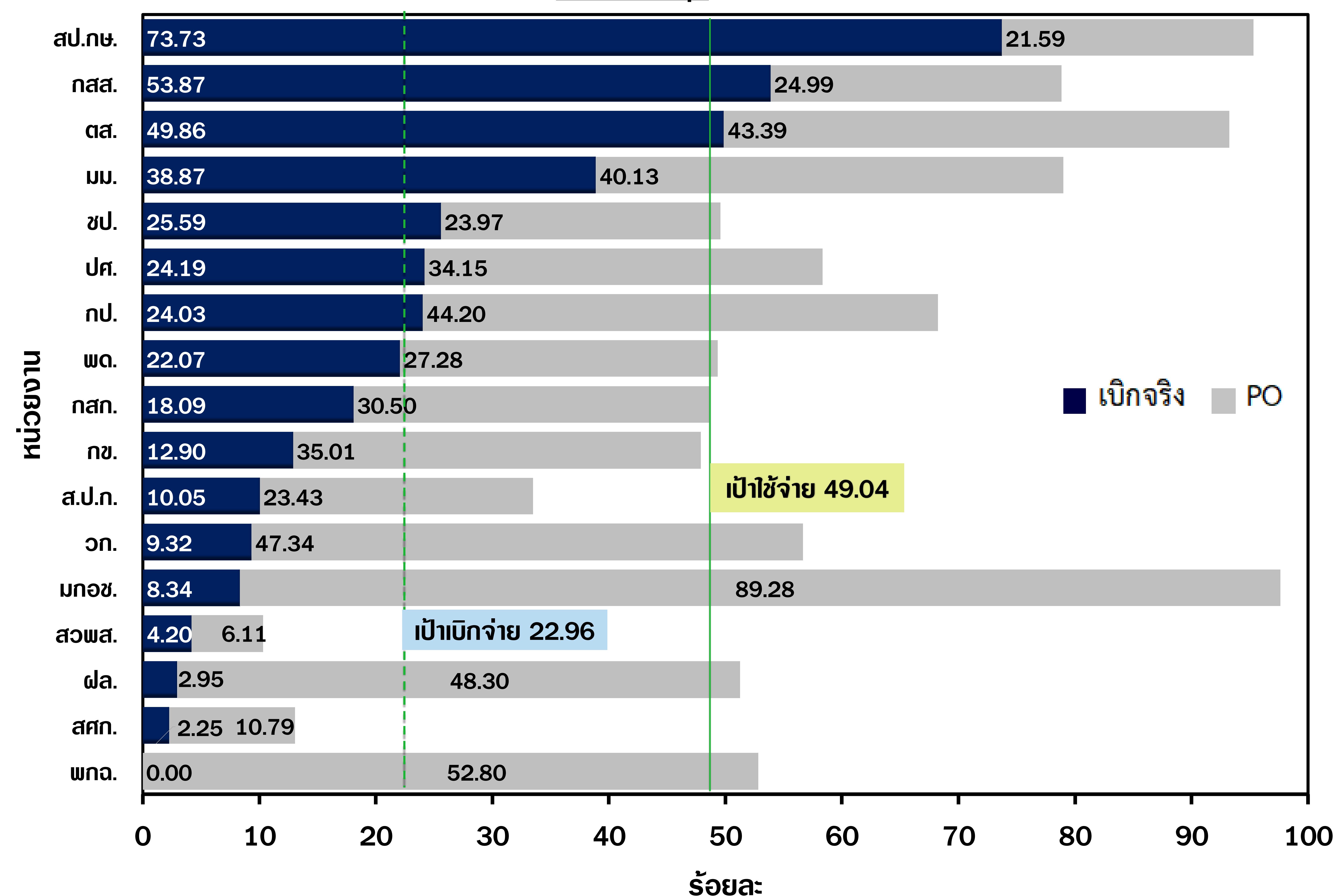
ผลการเบิกจ่ายงบประมาณปี 2565 ในภาพรวม กษ. รายหน่วยงาน ณ วันที่ 25 ก.พ. 65



ผลการเบิกจ่ายงบประมาณปี 2565 รายจ่ายประจำ กษ. รายหน่วยงาน ณ วันที่ 25 ก.พ. 65



ผลการเบิกจ่ายงบประมาณปี 2565 รายจ่ายลงทุน กษ. รายหน่วยงาน ณ วันที่ 25 ก.พ. 65



ผลการเบิกจ่ายของหน่วยงานในสังกัด กษ. (ข้อมูล ณ วันที่ 25 กุมภาพันธ์ 2565)

(เรียงลำดับ % ผลการเบิกจ่ายภาพรวมจากมากไปน้อย)

หน่วย : ล้านบาท

หน่วยงาน	รายจ่ายประจำ												รายจ่ายลงทุน						ภาพรวม								
	รายจ่ายประจำ						งบสำหรับดำเนินการ						ได้รับ	ใช้จ่าย (เบิกจ่าย + PO)			เบิกจ่าย			ได้รับ	ใช้จ่าย (เบิกจ่าย + PO)			เบิกจ่าย			
	ได้รับ	ใช้จ่าย (เบิกจ่าย + PO) (เป้า 41.92%)			เบิกจ่าย (เป้า 48.31%)			งบบุคลากร (นอกเหนือจากงบบุคลากร)			ได้รับ	ใช้จ่าย (เบิกจ่าย + PO) (เป้า 49.04%)			เบิกจ่าย (เป้า 22.96%)			ได้รับ	ใช้จ่าย (เบิกจ่าย + PO) (เป้า 46.83%)			เบิกจ่าย (เป้า 43.07%)					
		จำนวน	%	สูง/ต่ำกว่าเป้า	จำนวน	%	สูง/ต่ำกว่าเป้า	ได้รับ	เบิกจ่าย	%		ได้รับ		เบิกจ่าย	%	จำนวน	%		สูง/ต่ำกว่าเป้า		จำนวน	%	สูง/ต่ำกว่าเป้า	จำนวน	%	สูง/ต่ำกว่าเป้า	
<b>รวม กษ.</b>	<b>34,378.52</b>	<b>14,124.58</b>	<b>41.09</b>	<b>-0.83</b>	<b>13,511.99</b>	<b>39.30</b>	<b>-9.01</b>	<b>10,470.83</b>	<b>3,504.90</b>	<b>33.47</b>	<b>23,907.68</b>	<b>10,007.08</b>	<b>41.86</b>	<b>75,559.05</b>	<b>37,581.56</b>	<b>49.74</b>	<b>0.70</b>	<b>18,857.13</b>	<b>24.96</b>	<b>2.00</b>	<b>109,937.57</b>	<b>51,706.14</b>	<b>47.03</b>	<b>0.20</b>	<b>32,369.12</b>	<b>29.44</b>	<b>-13.63</b>
<b>ส่วนราชการ</b>	<b>33,825.91</b>	<b>13,866.92</b>	<b>40.99</b>	<b>-0.93</b>	<b>13,322.45</b>	<b>39.39</b>	<b>-8.92</b>	<b>10,072.03</b>	<b>3,384.45</b>	<b>33.60</b>	<b>23,753.88</b>	<b>9,938.00</b>	<b>41.84</b>	<b>75,458.50</b>	<b>37,554.40</b>	<b>49.77</b>	<b>0.73</b>	<b>18,854.57</b>	<b>24.99</b>	<b>2.03</b>	<b>109,284.41</b>	<b>51,421.32</b>	<b>47.05</b>	<b>0.22</b>	<b>32,177.02</b>	<b>29.44</b>	<b>-13.63</b>
1. กข.	1,778.28	908.46	51.09	9.17	871.73	49.02	0.71	1,085.92	589.73	54.31	692.37	282.00	40.73	259.60	124.36	47.90	-1.14	33.48	12.90	-10.06	2,037.89	1,032.82	50.68	3.85	905.21	44.42	1.35
2. กสส.	2,468.85	1,015.89	41.15	-0.77	992.78	40.21	-8.10	714.43	253.27	35.45	1,754.42	739.51	42.15	123.04	97.04	78.86	29.82	66.29	53.87	30.91	2,591.90	1,112.92	42.94	-3.89	1,059.07	40.86	-2.21
3. สป.กษ.	1,069.18	434.54	40.64	-1.28	416.59	38.96	-9.35	378.55	112.39	29.69	690.63	304.20	44.05	16.53	15.75	95.32	46.28	12.19	73.73	50.77	1,085.70	450.29	41.47	-5.36	428.78	39.49	-3.58
4. ตส.	1,158.84	458.72	39.58	-2.34	451.04	38.92	-9.39	328.07	104.42	31.83	830.77	346.62	41.72	58.82	54.85	93.25	44.21	29.33	49.86	26.90	1,217.67	513.58	42.18	-4.65	480.37	39.45	-3.62
5. มม.	480.59	183.99	38.28	-3.64	181.34	37.73	-10.58	203.41	64.90	31.91	277.18	116.44	42.01	25.19	19.90	79.00	29.96	9.79	38.87	15.91	505.78	203.89	40.31	-6.52	191.14	37.79	-5.28
6. กสท.	4,733.21	1,921.05	40.59	-1.33	1,804.45	38.12	-10.19	1,234.07	315.27	25.55	3,499.15	1,489.18	42.56	246.12	119.61	48.60	-0.44	44.54	18.09	-4.87	4,979.34	2,040.66	40.98	-5.85	1,848.98	37.13	-5.94
7. กป.	3,140.16	1,229.76	39.16	-2.76	1,206.21	38.41	-9.90	934.53	287.76	30.79	2,205.64	918.45	41.64	311.26	212.36	68.23	19.19	74.79	24.03	1.07	3,451.43	1,442.13	41.78	-5.05	1,281.00	37.11	-5.96
8. วก.	2,814.97	1,114.68	39.60	-2.32	1,088.14	38.66	-9.65	648.79	191.81	29.56	2,166.19	896.33	41.38	257.12	145.70	56.66	7.62	23.97	9.32	-13.64	3,072.10	1,260.38	41.03	-5.80	1,112.11	36.20	-6.87
9. ปศ.	4,681.90	1,779.59	38.01	-3.91	1,733.62	37.03	-11.28	1,353.62	335.44	24.78	3,328.28	1,398.18	42.01	497.41	290.22	58.35	9.31	120.33	24.19	1.23	5,179.31	2,069.81	39.96	-6.87	1,853.94	35.80	-7.27
10. ส.ป.ก.	1,161.39	468.90	40.37	-1.55	459.11	39.53	-8.78	405.56	134.03	33.05	755.83	325.08	43.01	173.78	58.18	33.48	-15.56	17.46	10.05	-12.91	1,335.17	527.09	39.48	-7.35	476.57	35.69	-7.38
11. มกอช.	202.80	81.05	39.97	-1.95	70.15	34.59	-13.72	107.72	29.65	27.53	95.08	40.49	42.59	20.67	20.17	97.61	48.57	1.72	8.34	-14.62	223.47	101.23	45.30	-1.53	71.87	32.16	-10.91
12. สศท.	500.94	191.03	38.13	-3.79	177.86	35.51	-12.80	171.11	39.90	23.32	329.83	137.96	41.83	100.95	13.16	13.04	-36.00	2.27	2.25	-20.71	601.89	204.20	33.93	-12.90	180.14	29.93	-13.14
13. พต.	1,994.01	740.76	37.15	-4.77	681.32	34.17	-14.14	924.37	220.48	23.85	1,069.64	460.84	43.08	1,954.52	964.57	49.35	0.31	431.42	22.07	-0.89	3,948.52	1,705.33	43.19	-3.64	1,112.74	28.18	-14.89
14. ขป.	7,007.81	3,064.65	43.73	1.81	3,006.27	42.90	-5.41	1,168.35	620.92	53.15	5,839.46	2,385.35	40.85	70,135.62	34,763.63	49.57	0.53	17,949.29	25.59	2.63	77,143.43	37,828.29	49.04	2.21	20,955.57	27.16	-15.91
15. ฝล.	632.97	273.84	43.26	1.34	181.83	28.73	-19.58	413.54	84.48	20.43	219.43	97.35	44.36	1,277.85	654.89	51.25	2.21	37.71	2.95	-20.01	1,910.82	928.72	48.60	1.77	219.54	11.49	-31.58
<b>องค์การมหาชน</b>	<b>467.66</b>	<b>218.57</b>	<b>46.74</b>	<b>4.82</b>	<b>150.44</b>	<b>32.17</b>	<b>-16.14</b>	<b>330.74</b>	<b>88.60</b>	<b>26.79</b>	<b>136.92</b>	<b>61.85</b>	<b>45.17</b>	<b>100.55</b>	<b>27.16</b>	<b>27.01</b>	<b>-22.03</b>	<b>2.56</b>	<b>2.55</b>	<b>-20.41</b>	<b>568.21</b>	<b>245.73</b>	<b>43.25</b>	<b>-3.58</b>	<b>153.00</b>	<b>26.93</b>	<b>-16.14</b>
1. สวพส.	368.26	164.84	44.76	2.84	113.79	30.90	-17.41	271.55	69.03	25.42	96.72	44.76	46.28	61.03	6.29	10.31	-38.73	2.56	4.20	-18.76	429.29	171.13	39.86	-6.97	116.35	27.10	-15.97
2. พกฉ.	99.40	53.73	54.06	12.14	36.65	36.87	-11.44	59.20	19.56	33.05	40.20	17.09	42.50	39.52	20.87	52.80	3.76	0.00	0.00	-22.96	138.92	74.60	53.70	6.87	36.65	26.38	-16.69
<b>รัฐวิสาหกิจ</b>	<b>84.95</b>	<b>39.10</b>	<b>46.02</b>	<b>4.10</b>	<b>39.10</b>	<b>46.02</b>	<b>-2.29</b>	<b>68.07</b>	<b>31.86</b>	<b>46.81</b>	<b>16.88</b>	<b>7.24</b>	<b>42.87</b>	<b>0.00</b>	<b>0.00</b>	<b>0.00</b>	<b>-49.04</b>	<b>0.00</b>	<b>0.00</b>	<b>-22.96</b>	<b>84.95</b>	<b>39.10</b>	<b>46.02</b>	<b>-0.81</b>	<b>39.10</b>	<b>46.02</b>	<b>2.95</b>
1. กยท.	62.49	30.00	48.01	6.09	30.00	48.01	-0.30	62.49	30.00	48.01	0.00	0.00	0.00	0.00	0.00	0.00	-49.04	0.00	0.00	-22.96	62.49	30.00	48.01	1.18	30.00	48.01	4.94
2. อตท.	22.46	9.10	40.50	-1.42	9.10	40.50	-7.81	5.57	1.86	33.35	16.88	7.24	42.87	0.00	0.00	0.00	-49.04	0.00	0.00	-22.96	22.46	9.10	40.50	-6.33	9.10	40.50	-2.57

หมายเหตุ : หน่วยงานต่างๆ รายงานผลการเบิกจ่ายให้ สศท. ณ วันที่ 25 กุมภาพันธ์ 2565 ตัดยอดภายในเวลา 14.00 น.

ผลการเบิกจ่ายเงินงบประมาณประจำปี 2565 ตั้งแต่ต้นปีงบประมาณ จนถึงวันที่ 25 กุมภาพันธ์ 2565

จำแนกตามกระทรวง เรียงลำดับผลการเบิกจ่ายจากน้อยไปมาก

หน่วย : ล้านบาท

ลำดับที่	กระทรวง	รายจ่ายประจำ					รายจ่ายลงทุน					รวม					ลำดับที่ (มากไปน้อย)
		วงเงิน งบประมาณ หลัง โอนเปลี่ยนแปลง	งวด	PO+สำรองเงิน มีหนี้	เบิกจ่าย	% เบิกจ่ายต่อ งบประมาณ หลังโอน เปลี่ยนแปลง	วงเงิน งบประมาณ หลัง โอนเปลี่ยนแปลง	งวด	PO+สำรอง เงินมีหนี้	เบิกจ่าย	% เบิกจ่ายต่อ งบประมาณ หลังโอน เปลี่ยนแปลง	วงเงินงบประมาณหลัง โอนเปลี่ยนแปลง	งวด	PO+สำรองเงิน มีหนี้	เบิกจ่าย	% เบิกจ่ายต่อ งบประมาณ หลังโอน เปลี่ยนแปลง	
1	กระทรวงคมนาคม	11,754.70	6,167.01	250.33	4,664.10	39.68	161,409.60	161,402.76	103,740.18	33,211.28	20.58	173,164.30	167,569.78	103,990.51	37,875.38	21.87	24
2	กระทรวงพลังงาน	2,017.23	1,293.60	67.33	471.72	23.38	690.22	690.22	276.20	172.42	24.98	2,707.45	1,983.82	343.53	644.13	23.79	23
3	กระทรวงวัฒนธรรม	4,813.08	2,421.43	200.35	1,703.60	35.40	2,180.45	2,176.64	548.42	358.29	16.43	6,993.54	4,598.07	748.77	2,061.89	29.48	22
4	กระทรวงเกษตรและสหกรณ์	34,409.95	17,725.99	546.17	13,453.55	39.10	75,442.67	75,036.97	18,610.38	19,771.46	26.21	109,852.62	92,762.96	19,156.55	33,225.01	30.25	21
5	กระทรวงอุตสาหกรรม	3,500.74	1,924.29	399.06	1,106.21	31.60	840.32	840.32	389.83	216.78	25.80	4,341.06	2,764.60	788.90	1,323.00	30.48	20
6	กระทรวงทรัพยากรธรรมชาติและสิ่งแวดล้อม	15,708.55	7,927.65	252.63	6,222.11	39.61	12,402.79	12,257.69	6,217.18	2,804.99	22.62	28,111.34	20,185.34	6,469.81	9,027.10	32.11	19
7	กระทรวงการท่องเที่ยวและกีฬา	4,026.75	2,019.17	97.15	1,402.20	34.82	1,066.10	1,066.10	330.28	235.46	22.09	5,092.86	3,085.28	427.43	1,637.66	32.16	18
8	กระทรวงกลาโหม	150,902.19	75,639.94	5,041.38	53,729.86	35.61	49,035.05	45,429.02	8,096.98	13,148.30	26.81	199,937.23	121,068.96	13,138.36	66,878.17	33.45	17
9	ส่วนราชการไม่สังกัดสำนักนายกรัฐมนตรี กระทรวง	104,847.94	52,483.17	1,114.06	41,695.37	39.77	17,776.76	17,776.76	9,555.49	1,442.84	8.12	122,624.70	70,259.93	10,669.55	43,138.21	35.18	16
10	กระทรวงพาณิชย์	5,293.40	3,333.53	457.71	2,089.56	39.47	1,051.67	1,051.67	391.84	198.22	18.85	6,345.07	4,385.20	849.55	2,287.79	36.06	15
11	สำนักนายกรัฐมนตรี	23,140.85	12,043.15	1,046.49	8,534.67	36.88	10,601.21	10,386.03	3,463.88	4,097.37	38.65	33,742.06	22,429.18	4,510.37	12,632.04	37.44	14
12	กระทรวงยุติธรรม	21,227.71	10,620.77	467.49	8,481.31	39.95	2,966.66	2,800.58	832.55	596.53	20.11	24,194.37	13,421.35	1,300.04	9,077.84	37.52	13
13	กระทรวงมหาดไทย	239,591.33	128,957.44	928.95	106,978.46	44.65	75,921.76	75,721.76	18,992.89	11,592.79	15.27	315,513.09	204,679.20	19,921.84	118,571.25	37.58	12
14	กระทรวงการต่างประเทศ	7,102.31	4,313.33	101.47	2,820.09	39.71	304.19	304.19	0.29	94.73	31.14	7,406.50	4,617.52	101.76	2,914.82	39.35	11
15	กระทรวงศึกษาธิการ	315,590.30	156,998.15	357.22	127,630.14	40.44	14,836.29	14,792.62	6,144.06	3,416.06	23.03	330,426.59	171,790.77	6,501.29	131,046.19	39.66	10
16	กระทรวงสาธารณสุข	136,911.55	67,977.19	301.37	57,949.55	42.33	16,927.11	16,920.30	9,377.11	4,000.92	23.64	153,838.66	84,897.49	9,678.49	61,950.47	40.27	9
17	กระทรวงการพัฒนาสังคมและความมั่นคงของมนุษย์	23,181.48	11,708.23	66.01	9,666.78	41.70	1,443.46	1,443.46	112.00	1,051.13	72.82	24,624.94	13,151.70	178.01	10,717.91	43.52	8
18	หน่วยงานของรัฐสภา	5,977.37	2,959.51	61.23	2,188.02	36.61	2,110.97	2,110.97	76.83	1,564.99	74.14	8,088.34	5,070.48	138.06	3,753.01	46.40	7
19	กระทรวงดิจิทัลเพื่อเศรษฐกิจและสังคม	4,191.68	2,544.40	817.25	1,430.33	34.12	2,633.52	2,331.62	303.18	1,786.25	67.83	6,825.20	4,876.02	1,120.43	3,216.58	47.13	6
20	กระทรวงแรงงาน	49,355.52	24,705.97	55.23	24,213.34	49.06	346.37	346.37	78.86	45.77	13.21	49,701.89	25,052.34	134.09	24,259.10	48.81	5
21	กระทรวงการอุดมศึกษา วิทยาศาสตร์ วิจัย และนวัตกรรม	93,111.20	46,863.51	902.34	42,025.72	45.13	30,335.40	29,098.27	3,474.76	19,796.92	65.26	123,446.60	75,961.78	4,377.10	61,822.64	50.08	4
22	หน่วยงานอิสระของรัฐ	16,015.84	8,062.07	-	8,062.07	50.34	2,443.14	2,162.55	-	1,642.04	67.21	18,458.97	10,224.62	-	9,704.11	52.57	3
23	หน่วยงานของศาล	21,634.83	11,891.12	-	11,729.21	54.21	1,305.98	1,288.18	-	790.66	60.54	22,940.81	13,179.30	-	12,519.87	54.57	2
24	กระทรวงการคลัง	265,872.54	164,536.79	735.26	152,093.92	57.21	7,730.29	7,600.81	1,092.35	4,075.17	52.72	273,602.82	172,137.60	1,827.61	156,169.08	57.08	1
	รวม	1,560,179.04	825,117.41	14,266.49	690,341.88	44.25	491,801.98	485,035.88	192,105.55	126,111.36	25.64	2,051,981.02	1,310,153.30	206,372.04	816,453.24	39.79	

หมายเหตุ : 1. ข้อมูลเบื้องต้น

2. แผนการใช้จ่ายเป็นแผนสะสมตั้งแต่ต้นปีงบประมาณจนถึง วันที่ 25 กุมภาพันธ์ 2565

ที่มา : ระบบการบริหารการเงินการคลังภาครัฐแบบอิเล็กทรอนิกส์ (GFMS)

รวบรวม : กรมบัญชีกลาง

ข้อมูล ณ วันที่ 25 กุมภาพันธ์ 2565